

PA 110 H



Eigenschaften und Klang

Die PA 110 H ist eine kompakte Bassreflexbox mit sehr linearem Frequenzgang und Hifi-Charakteristik. Sie ist bestückt mit dem Tieftöner PAW 25 – 8 Ohm und dem DR 45 N welcher zusammen mit dem HT 21 einen sehr belastbaren Hochtöner abgibt. Getrennt werden die beidem Treiber bei ca. 1600 Hz.

Die Nennbelastbarkeit der Box beträgt 250 W. Dieser Wert wird nach DIN mit einem permanenten Rauschsignal ermittelt. Allerdings ist das Ergebnis wenig praxisgerecht, da die Musik aus vielen Impulsen besteht. Der Effektivwert, der etwas über die Erwärmung der Schwingspule aussagt, ist bei einem Musiksignal wesentlich geringer.

Bestückungsliste für 1 Box

Der Bausatz enthält alle in dieser Bestückungsliste aufgeführten Bauteile, jedoch kein Gehäuse.

Tieftöner	PAW 25 - 8 Ohm	1 St.
Hochtöner	DR 45 N - 8 Ohm	1 St.
Horn	HT 21	1 St.
Terminal	ST 77	1 St.
Frequenzweiche	PA 110 H	1 St.
Dämpfungsmaterial	Polyesterwolle	1 Btl.
Schrauben (Zylinderkopf)	5 x 30 mm	16 St.
Schrauben (Senkkopf)	3,5 x 25 mm	4 St.
Kabel	2 x 1,5 mm ²	2 m

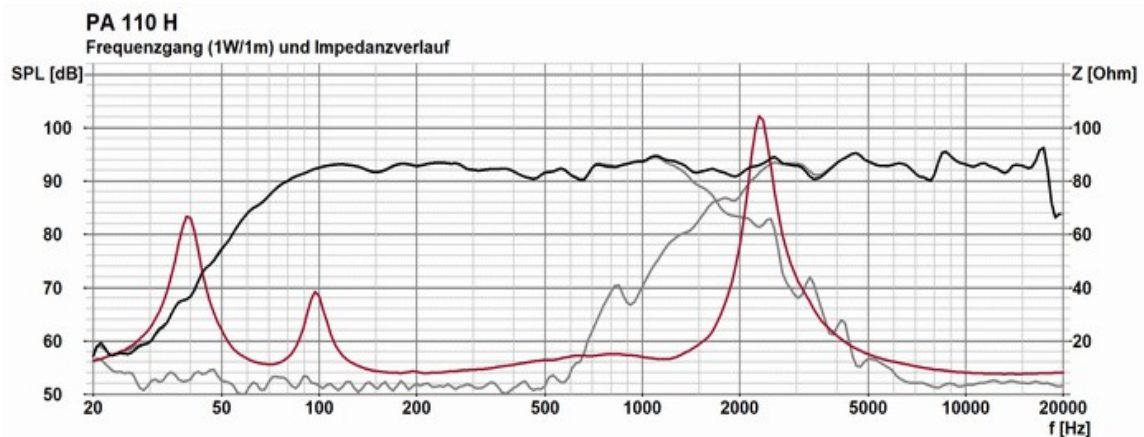
Technische Daten

Nennbelastbarkeit	250 W
Musikbelastbarkeit	500 W
Nennimpedanz Z	8 Ohm
Übertragungsbereich (-10 dB)	55 - 20000 Hz
(f _u : untere Grenzfrequenz abhängig vom Gehäuse)	55 Hz
Mittlerer Schalldruckpegel	92 dB
Trennfrequenz	1700 Hz
Gehäuseprinzip	Bassreflex
Nettovolumen	40 l
Außenmaß Höhe	610 mm
Außenmaß Breite	330 mm
Außenmaß Tiefe	305 mm

Daten verbergen



Amplituden- und Impedanzfrequenzgang



Explosionszeichnung



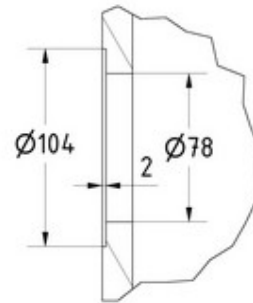
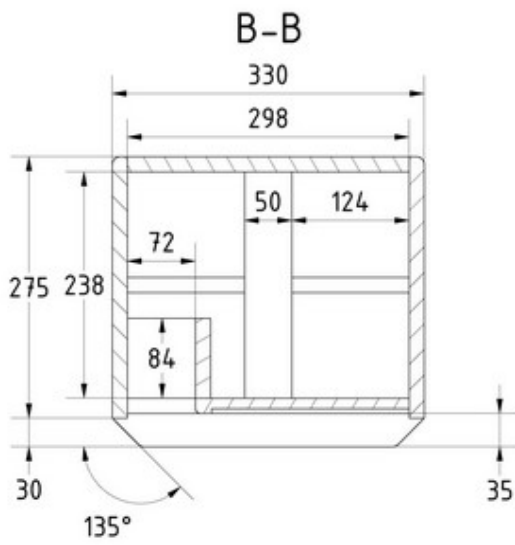
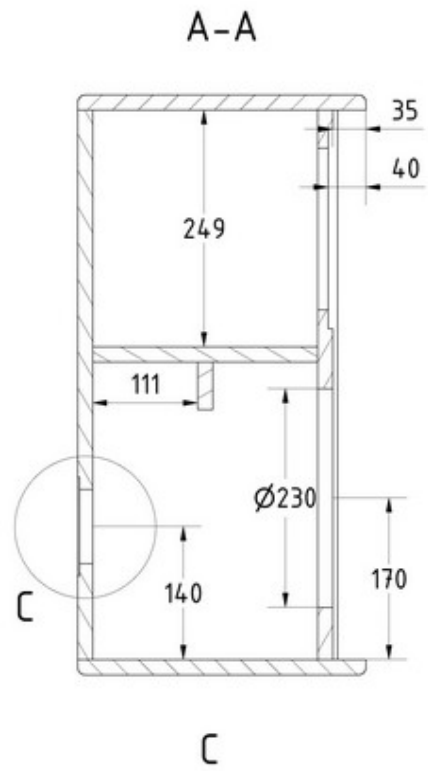
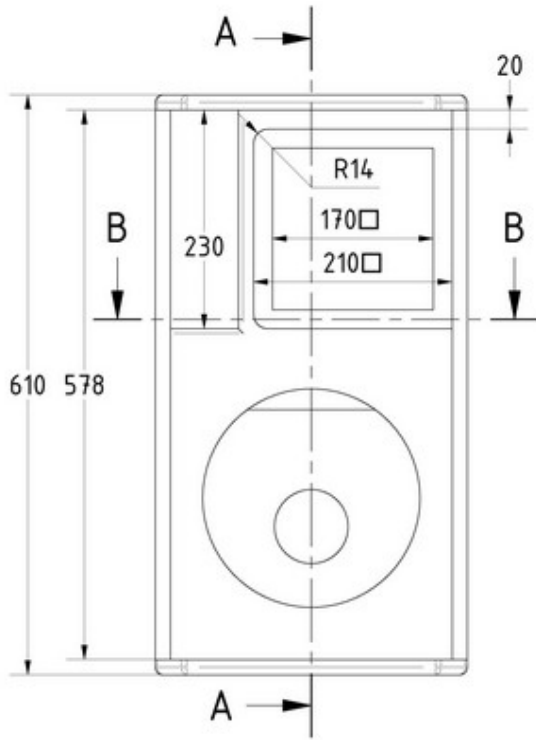
Aufbau

Für den häufigen Transport ist es vorteilhaft, für das Gehäuse Multiplex mit einer Stärke von nur 16 mm zu verwenden. Dadurch wird das Gehäuse sehr leicht, und es steckt auch heftige Stöße problemlos weg. Als Oberfläche bietet sich Strukturlack an. Stapelecken sind sehr praktisch beim Einsatz mehrerer Boxen und schützen außerdem die Ecken. In der Zeichnung wurde die Anschlussdose ST 77 vorgesehen. Professioneller ist jedoch eine Anschlussplatte mit Speakon-Buchsen. Selbstverständlich sind Tragegriffe in den Seitenwänden bei häufigen Transporten unverzichtbar, wie auch am Boden ein Flansch zur Aufnahme eines Stativs. Die Schallwand ist 35 mm zurückversetzt, um die Lautsprecher zu schützen. Zusätzlich kann der Tieftöner noch mit einem Gitter versehen werden (das Gitter wie auch das erwähnte Zubehör ist im Musiker- oder Versandhandel erhältlich).

Zuschnittliste für 1 Box

Teile	Maße (mm)	Anzahl
Material: 16 mm Spanplatte oder MDF		
Front/ Rückwand	298 x 578	2
Deckel/ Boden	330 x 305	2
Seiten	275 x 578	2
Bassreflexkanal 1	84 x 88	1
Bassreflexkanal 2	84 x 230	1
Versteifung Seiten	50 x 298	1
Versteifung Front/ Rückseite	50 x 238	1

Gehäusezeichnung



PA 110 H
05.07.2018

Frequenzweiche

