

# LA BELLE CR

---



## Eigenschaften und Klang

---

Als handlichstes Mitglied der La-Belle-Familie besitzt die La Belle CR die gleiche Mittel-/Hochtonbestückung wie die großen Schwestern „La Belle“ und „La Belle Center“, verzichtet aber auf deren Tieftöner. Optisch ist die La Belle CR deutlich an die La Belle angelehnt. Entwicklungsziel war ein Rear-Lautsprecher, der auch als kleiner Center genutzt werden kann.

Um eine für eine Surroundanlage brauchbare untere Grenzfrequenz zu erreichen, wurde das Gehäuse grade so groß gewählt, dass der B 200 - 6 Ohm ab 67 Hz betrieben werden kann, der Lautsprecher aber trotzdem kompakt ist. Obwohl oftmals ein Widerspruch, ermöglichen es die Parameter des B 200 - 6 Ohm diese Vorgabe umzusetzen, wodurch sich die La Belle CR problemlos an große Hauptlautsprecher oder Subwooferankoppeln und somit bestens in ein Surroundset integrieren lässt. Auch als reines Stereopärchen machen diese Lautsprecher eine gute Figur.

Der Tieftonbereich wird durch den Serienkondensator im Frequenzganglinearisiert und hochpassgefiltert. Trotzdem empfiehlt sich der Einsatz eines Hochpassfilters beim Surroundverstärker (Modus: Small) wodurch ein korrektes Bassmanagement möglich ist. Befreit von tiefen Tönen ist die La Belle CR in der Lage, beim Maximalpegel mit den ausgewachsenen Mitgliedern ihrer Familie mitzuhalten.

Gleichzeitig ist es gelungen, den unnachahmlichen Klang und Detailreichtum der La-Belle-Familie beizubehalten, wodurch ein rundum stimmiges und über jeden Lautsprecher gleich klingendes Surroundset auf allerhöchstem Niveau möglich ist. Die Herausforderung, feinste Aspekte der akustischen Vorgaben des Tonmaterials mit den bei Filmmaterial üblichen, hohen Pegeln darzustellen, wird mit enormer Akkuratess erfüllt und führt zu erstaunten Ohren beim Auditorium. Dieser Lautsprecher weiß einfach zu begeistern.

### Bestückungsliste für 1 Box

Der Bausatz enthält alle in dieser Bestückungsliste aufgeführten Bauteile, jedoch kein Gehäuse.

Hochtöner	KE 25 SC - 8 Ohm	1 St.
Waveguide	WG 220x150	1 St.
Tief- / Mitteltöner	B 200 - 6 Ohm	1 St.
Frequenzweiche	LA BELLE CR	1 St.
Anschlussklemme	BT 95/75	1 St.
Dämpfungsmaterial	Polyesterwolle	1 Btl.
Holzschrauben	5 x 30 mm	6 St.
Rundkopfschrauben	4 x 20 mm	4 St.
Senkkopfschrauben	3,5 x 25 mm	10 St.
Kabel	2 x 2,5 mm <sup>2</sup>	1,5 m

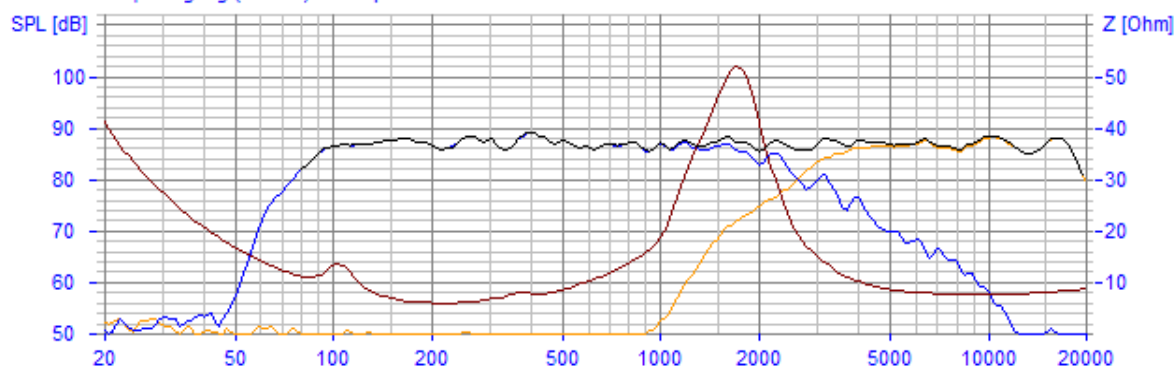
## Technische Daten

Nennbelastbarkeit	40 W
Musikbelastbarkeit	70 W
Nennimpedanz Z	6 Ohm
Übertragungsbereich (-10 dB)	67–25000 Hz
Mittlerer Schalldruckpegel	87 dB (1 W/1 m)
Trennfrequenz	2700 Hz
Gehäuseprinzip	geschlossen/ closed
Nettovolumen	16.2 l
Außenmaß Höhe	478 mm
Außenmaß Breite	260 mm
Außenmaß Tiefe	204 mm

## Amplituden- und Impedanzfrequenzgang

### VISATON LA BELLE CR

Frequenzgang (1W/1m) und Impedanzverlauf



## Explosionszeichnung

---



## Aufbau

---

Nachdem die Front mit den nötigen Fasen, Öffnungen und Ausfräsungen versehen wurde sowie die Terminalöffnung auf der Rückseite eingepasst wurde, werden Boden, Deckel, Seiten und die Rückwand verleimt. Die Front wird von vorn auf das Gehäuse gesetzt.

## Bedämpfung

---

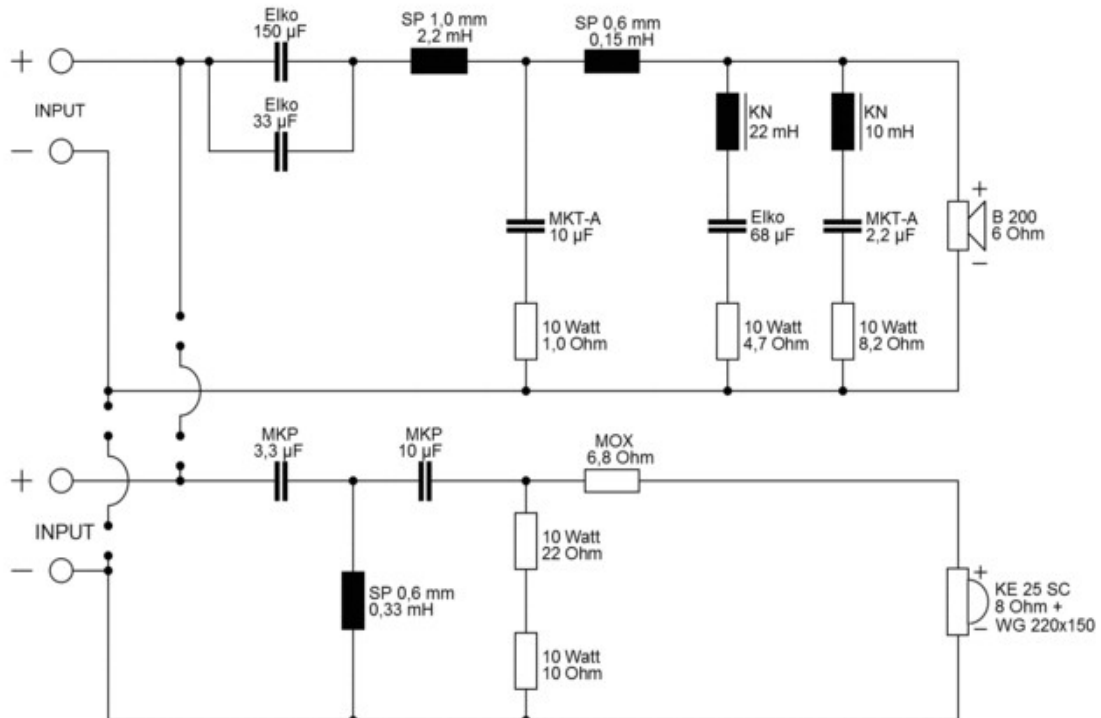
Eine Matte deckt die gesamte Rückseite ab, die zweite Matte wird in der Mitte gefaltet und mit dem Falz Richtung Deckel hinter dem Hochtöner platziert. Somit befinden sich drei Lagen Dämmwolle hinter dem Hochtöner, eine Lage hinter dem B 200 - 6 Ohm.

## Zuschnittliste für 1 Box

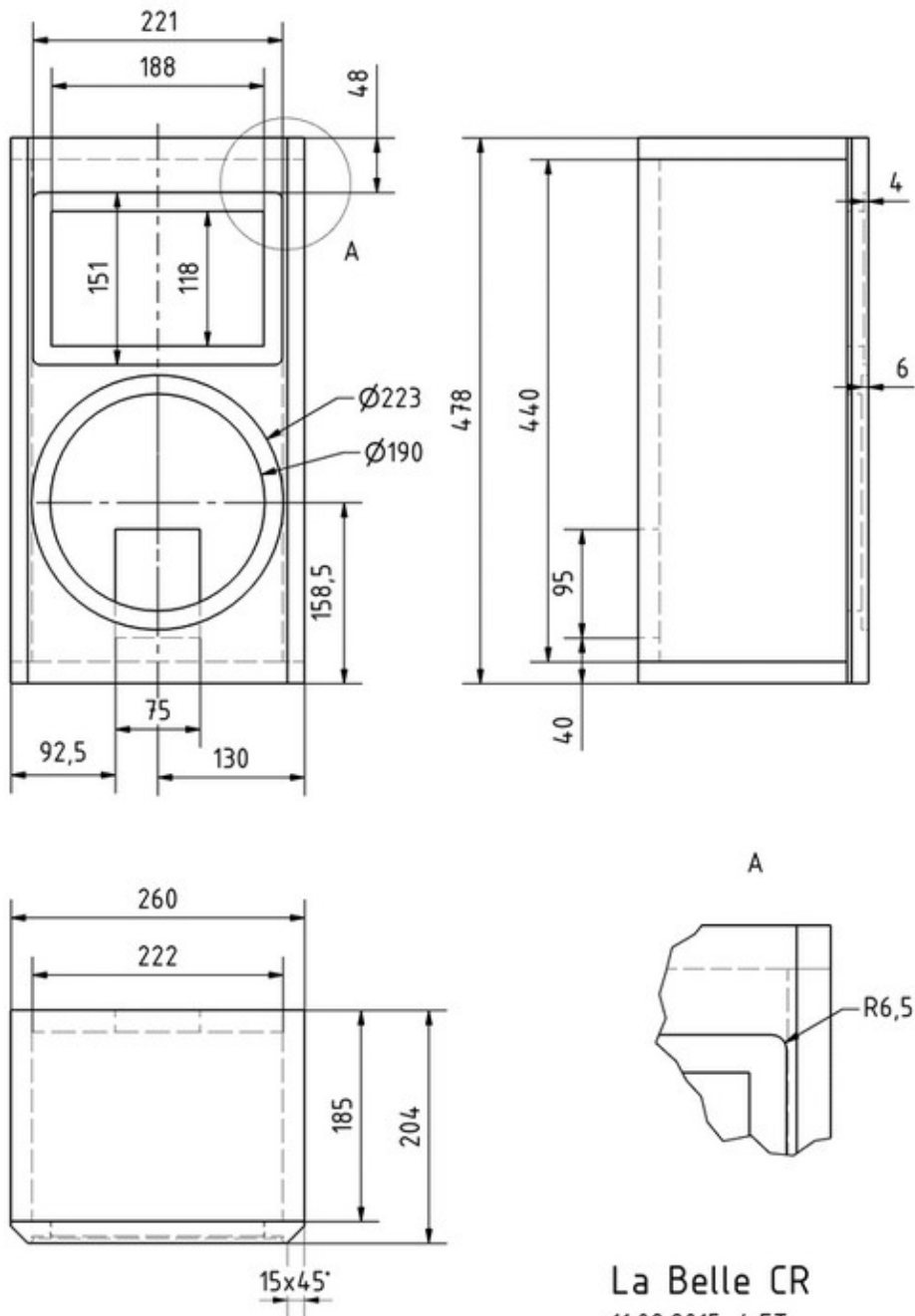
Teile	Maße (mm)	Anzahl
Material: 19 mm MDF		
Front	260 x 478	1
Seiten	185 x 440	2
Boden / Deckel	185 x 260	2
Rückwand	440 x 222	1

## Frequenzweiche

La Belle CR (Stand 27.11.2015)



# Gehäusezeichnung



La Belle CR  
11.02.2015 / FT