



Die [COUPLLET LIGHT](#) ist eine kompakte Box in D'Appolito-Konfiguration. Sie kann als Regalbox oder frei auf Ständern aufgestellt werden. Im Unterschied zur Original-[COUPLLET](#) kommen hier zwei [W 130 S - 8 Ohm](#) als Tieftöner zum Einsatz. Der Hochtöner sowie die Gehäuseabstimmung mit dem strömungsgünstigen Bassreflexrohr [BR 25.50](#) wurden unverändert übernommen.

Das Ergebnis ist eine Box, die im gesamten Frequenzbereich nahezu linear arbeitet. Durch den besonders ausgewogenen Mitteltonbereich wird jedes Detail eines Musikstücks klar wiedergegeben. Das hervorragende Rundstrahlverhalten führt zu besonders räumlicher Musikwiedergabe und punktgenauer Abbildung einzelner Instrumente oder Stimmen. Aber auch das Bassfundament kommt nicht zu kurz. Kurzum, die [COUPLLET LIGHT](#) ist eine Box, die richtig Spaß macht.

TECHNISCHE DATEN

| | |
|------------------------------|----------------------------|
| Nennbelastbarkeit | 100 W |
| Musikbelastbarkeit | 160 W |
| Nennimpedanz Z | 4 Ohm |
| Übertragungsbereich (-10 dB) | 40 - 30000 Hz |
| Mittlerer Schalldruckpegel | 83 dB (1 W/1 m) |
| Trennfrequenz | 3500 Hz |
| Gehäuseprinzip | Bassreflex |
| Nettovolumen | 25 l |
| Außenmaß Höhe | 460 mm |
| Außenmaß Breite | 235 mm |
| Außenmaß Tiefe | 350 mm |



Aufbau

Die zugeschnittenen Gehäuseteile aus 19 mm starken Span- oder MDF-Platten werden auf Stoß verleimt. Die Fasen an der [Schallwand](#) können mit einer auf 45°-Gehung eingestellten Stich- oder Handkreissäge geschnitten werden oder nachträglich mit einem Schwingschleifer angebracht werden. Anschließend werden die Öffnungen der Chassis, des Bassreflexrohres und des Terminals herausgesägt.

Aufgrund der kleinen [Schallwand](#)öffnungen ist es schwierig, die [Frequenzweiche](#) im Inneren der Box zu befestigen. Man könnte die Bodenplatte herausnehmbar montieren. Einfacher ist es aber, die [Frequenzweiche](#) in Dämpfungsmaterial einzuwickeln und sie durch die untere [Schallwand](#)öffnung auf den Boden der Box zu legen.

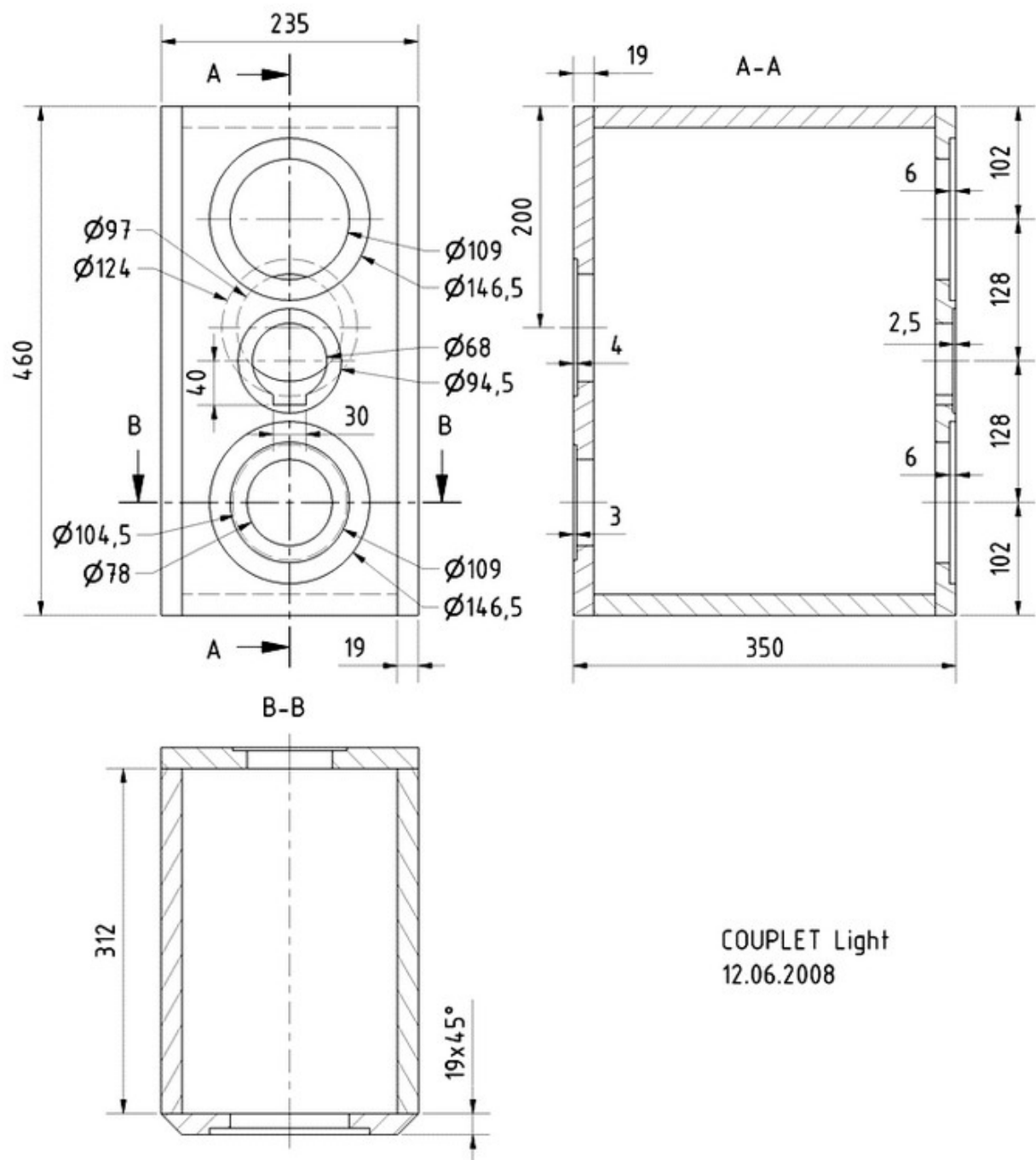
Bei der Bestückung ist zu beachten, dass mit dem Bassreflexrohr begonnen wird. Um den inneren Trompetenflansch durch die Öffnung des oberen Tieftöners stecken zu können, muss der Flansch beidseitig ca. 5 mm abgeflacht werden.

Bedämpfung

Das Dämpfungsmaterial wird locker im [Gehäuse](#) verteilt. Der Bereich um die Öffnung des Bassreflexrohres bleibt frei.

Zuschnittliste für 1 Box

| Teile | Maße (mm) | Anzahl |
|--|-----------|-----------|
| Material: 19 mm Spanplatte oder MDF | | |
| Front, Rückwand | 460 x 235 | 2 |
| Seiten | | 460 x 312 |
| Deckel, Boden | 197 x 312 | 2 |



COUPLET Light
 12.06.2008

Couplet Light (Stand 21.05.2015)

