



Die [MB 208/H](#) ist eine kompakte, pegelstarke Box. Bestückt ist sie mit zwei wirkungsgradstarken 20 cm-Breitbändern [BG 20 - 8 Ohm](#) , die parallel arbeiten, und dem Hochtonhorn [HTH 8.7 - 8 Ohm](#). Neben dem Einsatz als Gesangs- und Instrumental-Monitor in kleinen und mittleren Räumen bietet sie sich als Topteil in Kombination mit einem [Subwoofer](#)(z.B. [MB 115/B](#)) für größere Beschallungsaufgaben an.

Durch die D'Appolito-Anordnung der Lautsprecher wird weniger Schall nach oben und unten abgestrahlt. Diese Richtwirkung vermindert in großen Räumen den störenden Hall, was sich durch höhere Sprachverständlichkeit und geringere Rückkopplungsneigung positiv bemerkbar macht. Klanglich spielt die [MB 208/H](#) auf sehr hohem Niveau. Es fehlt jede Lästigkeit, die durchschnittlichen Musikerboxen oft anlastet. In Verbindung mit dem [MB 115/B](#) kann man ohne weiteres HiFi-Klangmaßstäbe ansetzen.

Gerade für mobile Einsätze ist die geringe Größe und der damit geringe Transportaufwand von großem Vorteil.

TECHNISCHE DATEN

Nennbelastbarkeit	80 W
Musikbelastbarkeit	140 W
Nennimpedanz Z	4 Ohm
Übertragungsbereich (-10 dB)	85 - 20000 Hz
Mittlerer Schalldruckpegel	94 dB (1 W/1 m)
Trennfrequenz	4500 Hz
Gehäuseprinzip	geschlossen / closed
Musikbelastbarkeit mit Hochpassfilter	200 W
Nennbelastbarkeit mit Hochpassfilter	300 W
Nettovolumen	23 l
Außenmaß Höhe	640 mm
Außenmaß Breite	240 mm
Außenmaß Tiefe	240 mm



Aufbau

Zunächst müssen die Öffnungen für die Lautsprecherchassis in die Frontplatte gesägt werden. Danach werden die Platten gemäß Zuschnittliste einfach auf Stoß verleimt, wobei die Front etwas zurückgesetzt wird. Die [Frequenzweiche](#) befestigt man auf der Rückwand hinter einem Bassausschnitt.

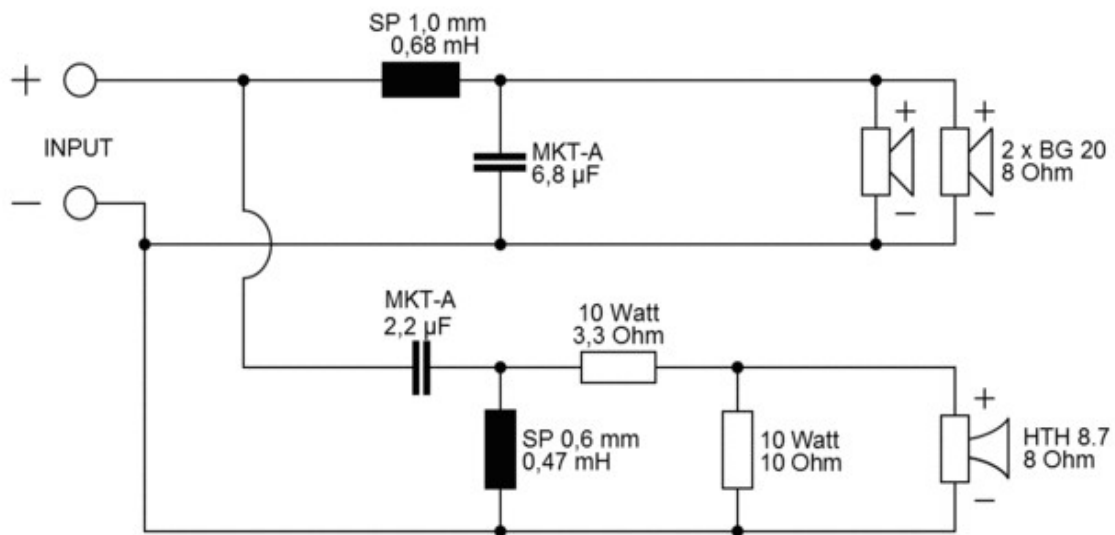
Bedämpfung

Es werden zwei Matten Dämpfungsmaterial locker aufgerollt und durch einen Bassausschnitt gleichmäßig im [Gehäuse](#) verteilt. Fazit: Die Kombination 208/H und 115/B bietet hervorragenden Klang auf HiFi-Niveau, und das mit enormen Dynamikreserven. Dank des hohen Wirkungsgrades ist bereits mit 100-Watt-Endstufen der Erfolg gesichert - rechnerisch reicht das für 113 dB Maximalpegel -, wenngleich sich kräftigere Endstufen sowohl für die [Satelliten](#) als auch für den Bass in jedem Fall auszahlen.

Zuschnittliste für 1 Box

Teile	Maße (mm)	Anzahl
Material: 16 mm Spanplatte oder MDF		
Front / Rückwand	608 x 208	2
Deckel / Boden	240 x 208	2
Seiten	240 x 640	2

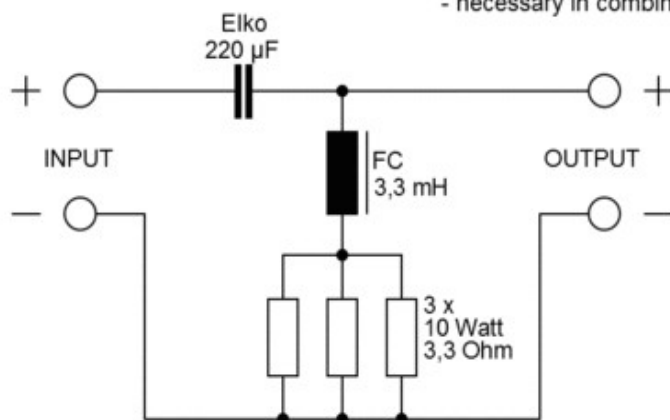
MB 208 H (Stand 29.06.2015)

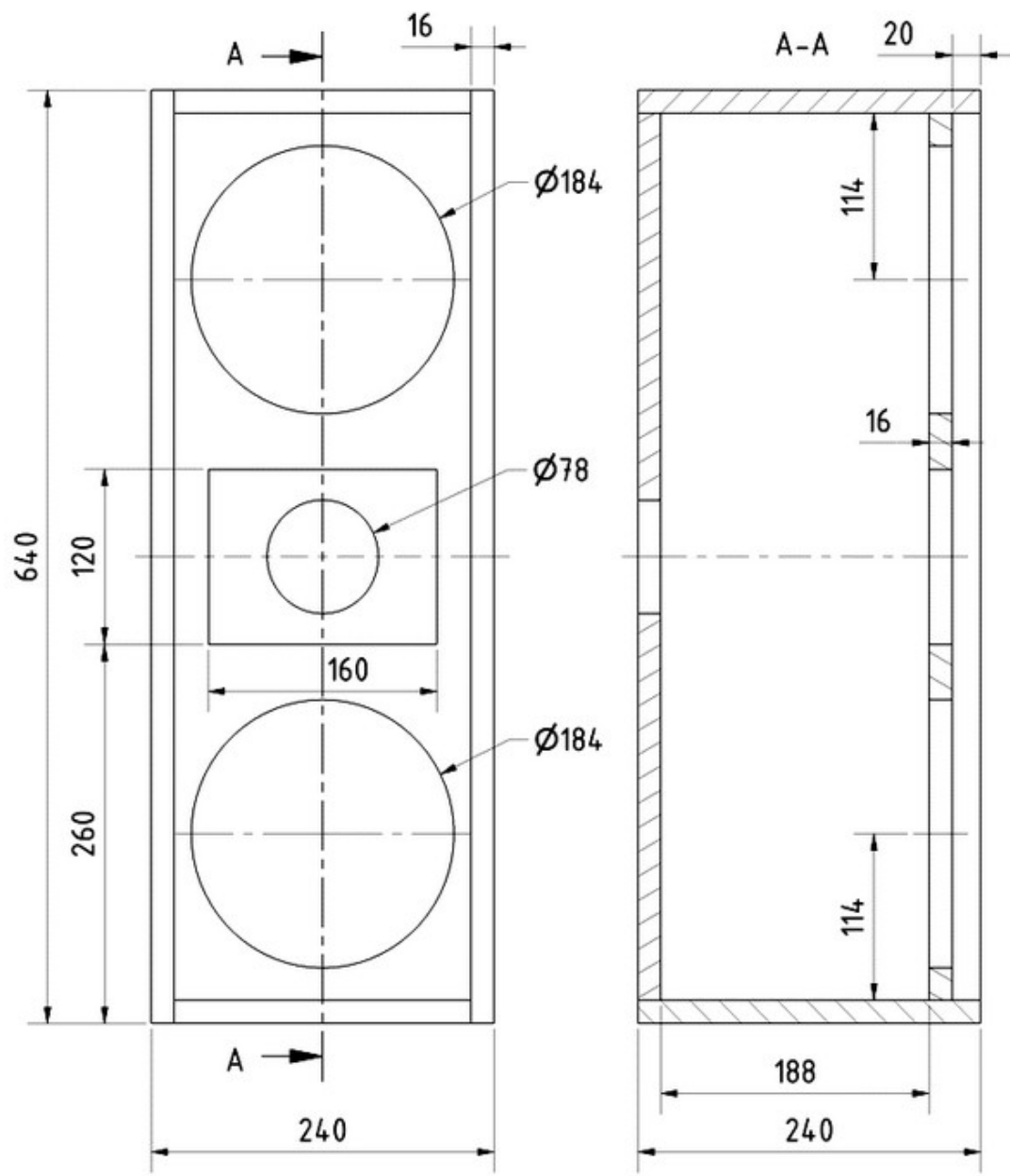


OPTION: Hochpass / high-pass filter; $f_g = 150 \text{ Hz}$

- erforderlich in Kombination mit MB 115 B ohne aktive Weiche

- necessary in combination with MB 115 B without active crossover





MB 208/H
 06.06.05