

FONTANELLA SAT

Art. No. 5937



Das [Subwoofer-Satelliten](#)-System FONTANELLA ist optisch und akustisch eine Besonderheit. Die Chassis der [Satelliten](#) sind nach oben abstrahlend angeordnet. Durch zwei speziell geformte Kegel wird die Schallenergie gezielt reflektiert, so dass sich horizontal in alle Richtungen eine gleichmäßige Klangcharakteristik ergibt.

Als Tiefmitteltöner kommt der [AL 130 M - 8 Ohm](#) zum Einsatz, den Hochtonbereich übernimmt der [DT 94 - 8 Ohm](#).

Die diffuse [Schallabstrahlung](#) führt zu einer beeindruckenden Räumlichkeit nahezu im gesamten Hörraum. Phantomschallquellen, wie z.B. zwischen den Boxen wahrgenommene Stimmen oder Instrumente, können klar und deutlich geortet werden. Die Klangfarbe bleibt sitzplatzunabhängig im gesamten Raum gleich. Optimal ist eine Aufstellung der [Satelliten](#) 0,5 m bis 1 m vor einer Wand auf einem Podest oder Ständer. Dabei sollten die Kegel auf Ohrhöhe oder etwas tiefer sein.

Der optisch an die [Satelliten](#) angepasste passive [Subwoofer](#) ist mit dem Doppelschwingspulen-Tieftöner [GF 200 - 2 x 4 Ohm](#) bestückt. Ein kräftiger, sehr dynamischer Bass kennzeichnet dieses High-End-Chassis.

Das FONTANELLA-System bietet höchsten Musikgenuss als HiFi-Stereo-Lautsprecher, eignet sich aber auch ganz besonders für die hinteren Effektkanäle in Heimkino-Anlagen. Dabei kann der [Subwoofer](#) auch entfallen und nur die [Satelliten](#) im Small-Mode betrieben werden.

TECHNISCHE DATEN **BESTÜCKUNGSLISTE** **ZUSÄTZLICHER INHALT**

Nennbelastbarkeit	60 W
Musikbelastbarkeit	90 W
Nennimpedanz Z	8 Ohm
Übertragungsbereich (-10 dB)	120 - 20000 Hz
Mittlerer Schalldruckpegel	80 dB (1 W/1 m)
Trennfrequenz	2000 Hz
Gehäuseprinzip	geschlossen / closed
Nettovolumen	6.5 l
Außenmaß Höhe	360 mm
Außenmaß Breite	239 mm
Außenmaß Tiefe	239 mm

Bestückungsliste für 1 Box

Der Bausatz enthält alle in dieser Bestückungsliste aufgeführten Bauteile, jedoch kein [Gehäuse](#).

Hochtöner	DT 94 - 8 Ohm	1 St.
Tiefmitteltöner	AL 130 M - 8 Ohm	1 St.
Frequenzweiche	Weiche Fontana/Fontanella Sat	1 St.
Anschlussklemme	ST 77	1 St.
Dämpfungsmaterial	Polyesterwolle	1/4 Btl.
Holzschrauben	3,5 x 19 mm	7 St.
Befestigungsset	Polklemme neutral	2 St.
Polklemme rot		1 St.
Polklemme schwarz		1 St.
Abstandsbolzen (20 mm, SW 7, Innengewinde M4)		4 St.
Kabel	2 x 1,5 mm ²	0,75 m
Kegelset Fontana	Buche	1 Set
Haltebügel	Messing	4 St.

Explosionszeichnung



Aufbau

Das [Gehäuse](#) der [FONTANELLA SAT](#) besteht aus acht 16 mm starken und auf Gehrung geschnittenen Seitenteilen sowie je einem achteckigen Deckel und Boden aus 19 mm starken Material.

Zuerst werden die Öffnungen in Boden und Deckel gesägt. Die Seitenteile und die Bodenplatte werden danach verleimt. Bevor nun der Deckel montiert wird, sind in den Seiten die vier Aussparungen für die Befestigungen des Aufsatzes herauszuarbeiten. Danach wird auch der Deckel verleimt

Die [Frequenzweiche](#) wird in Dämpfungsmaterial eingerollt und auf die Bodenplatte gelegt.

Jetzt können die Befestigungssets montiert werden. Diese bestehen aus vier Teilen (Polklemme, bestehend aus Innenteil, Außenteil und Scheibe sowie Abstandsbolzen), die zusammengesraubt werden. Eines der Polklemmen-Außenteile ist rot markiert, ein zweites schwarz. Diesen beiden Polklemmen dienen gleichzeitig dem Anschluss des Hochtöners. Dazu werden die Kabelenden vom Hochtonausgang der Weiche durch zwei nebeneinander liegende 7,5 mm-Bohrungen im Deckel gezogen und am Abstandsbolzen der markierten Befestigungssets verlötet (rot-(+) / schwarz(-)). Alle vier montierten Befestigungssets steckt man dann in die Bohrungen der Deckelplatte, so dass sie fest sitzen.

Der Aufsatz der Box besteht aus einem großen Kegel über dem Tiefmitteltöner und einem kleinen über dem Hochtöner. Durch vier Messingbügel wird der große Kegel über die Befestigungssets mit dem Bassgehäuse verbunden. Zwei dieser Bügel werden gleichzeitig als Signalzuleitung für den Hochtöner genutzt, der im großen Kegel sitzt. Zwei kurze Kabelstücken (ca. 5 cm lang) werden dazu am Hochtöner und an zwei der Bügel verlötet. Dabei ist ganz besonders auf die Übereinstimmung der Lage der angeschlossenen Bügel mit den zuvor mit der Weiche verbundenen Befestigungssets in der Box zu achten. Der komplette Aufsatz kann nun auf die Box gesteckt werden.

Schließlich wird noch der kleine [Hochtonkegel](#) auf den Diffusor des Hochtöners aufgeklebt.

Bedämpfung

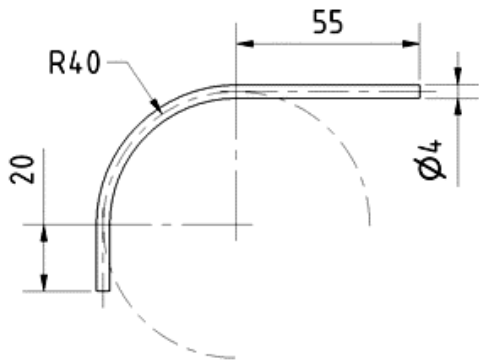
Jeder Satellit enthält eine halbe Matte Dämpfungsmaterial.

Zuschnittliste für 1 Box

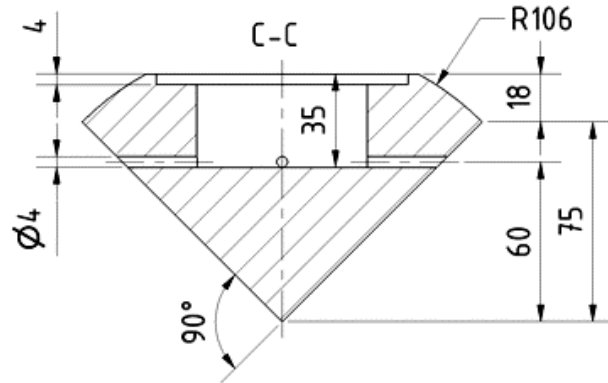
Teile		
Material: 19 mm Spanplatte oder MDF		
Deckel, Boden	239 x 239	2
Material: 16 mm Spanplatte oder MDF		
Seiten	180 x 96	8

Gehäusezeichnung (Kegel)

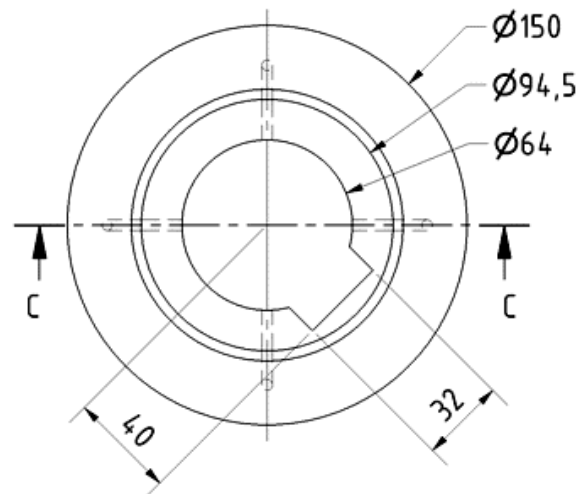
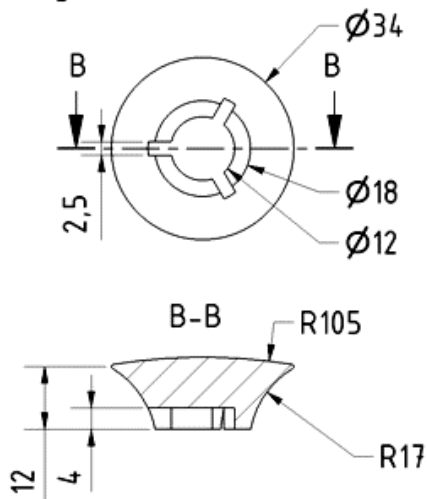
Bügel / holding device



Kegel groß / big cone

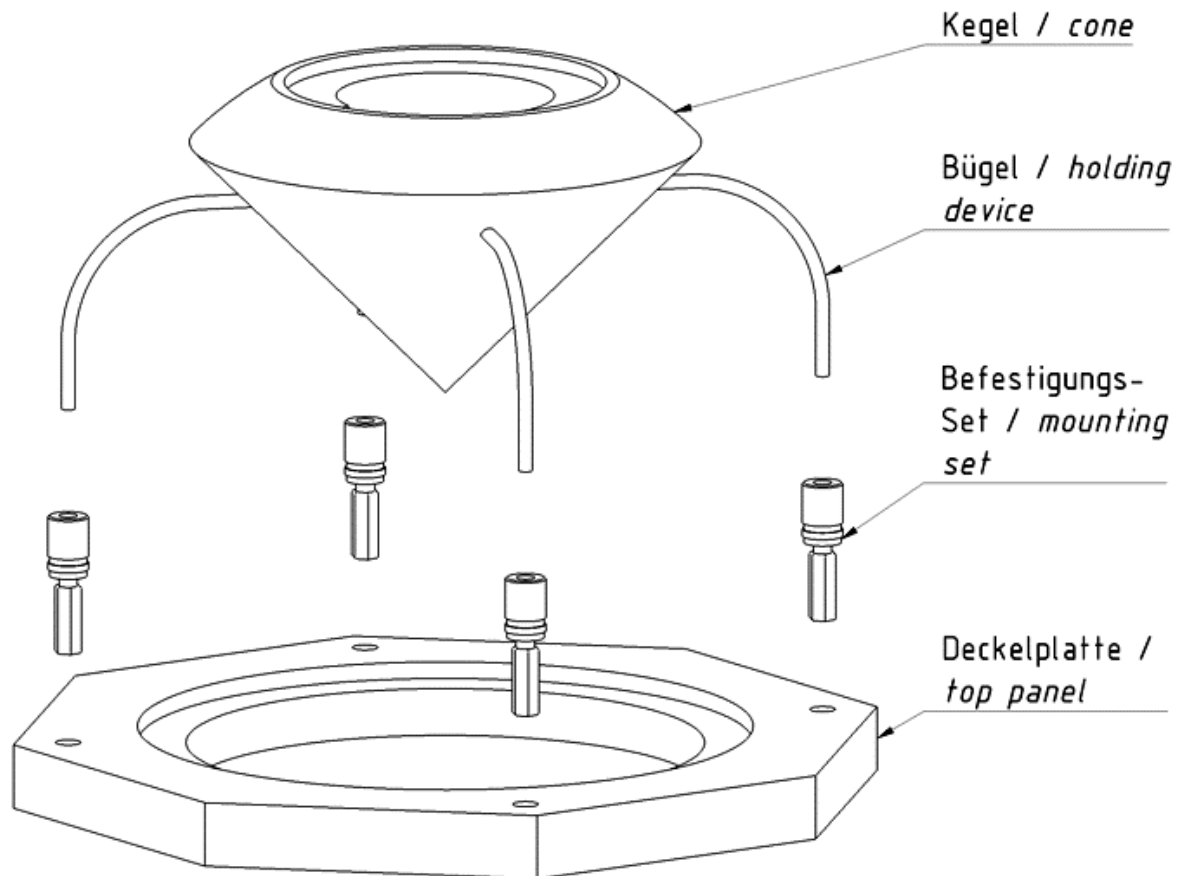


Kegel klein / small cone



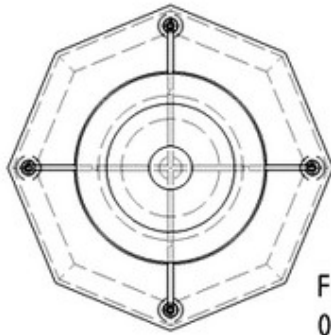
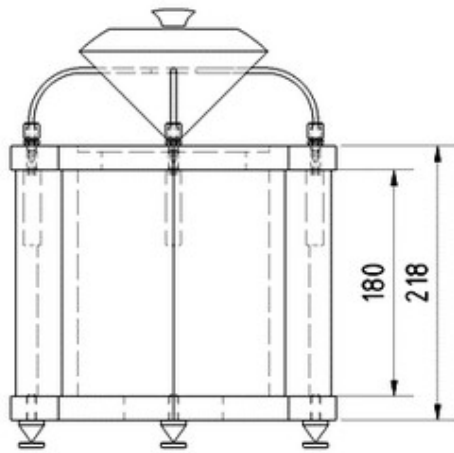
FONTANA / FONTANELLA
09.06.2008

Montage des Kegels

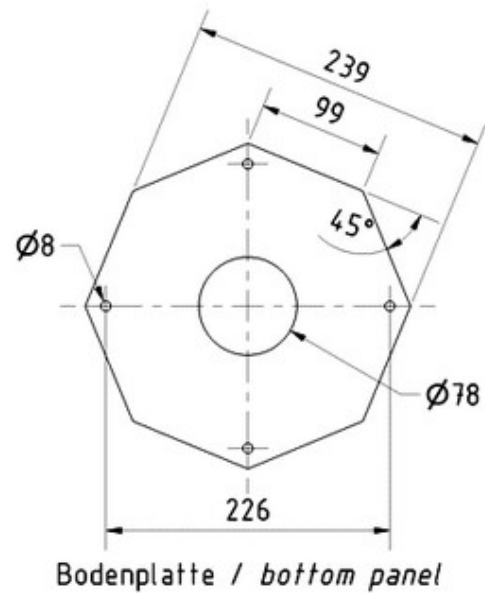
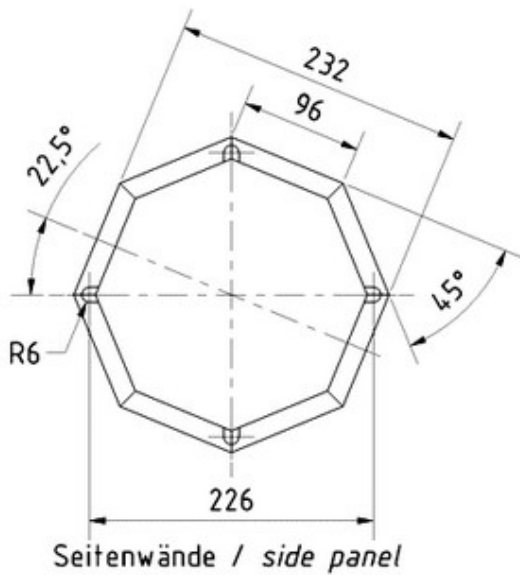
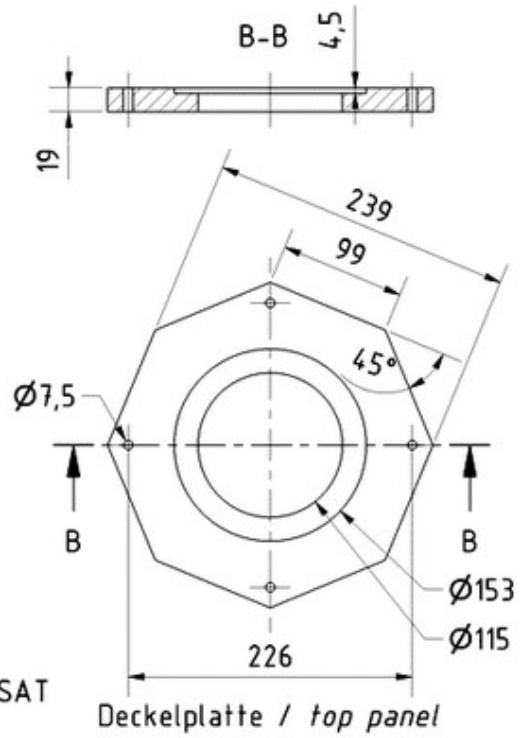


FONTANA / FONTANELLA
Montage des Kegels / cone assembly
09.06.2008

Gehäusezeichnung



FONTANELLA SAT
09.06.2008



Frequenzweiche

Fontanella Sat (Stand 29.06.2015)

